

PROCEDURA TELEMATICA PER L’AFFIDAMENTO DELLA FORNITURA E TRASPORTO, FRANCO CANTIERE, DI MATERIALI FERROSI DA DESTINARE AI LAVORI DI IGEA SPA.

CIG: 8113593CBE

RISPOSTE AI QUESITI PERVENUTI AL 02.12.2019

Domanda 1:

Con riferimento alla lista materiali per i quali si richiede Offerta, chiediamo chiarimento circa i requisiti tecnici e le dimensioni dei prodotti di cui alle pos. 41 e 42 della lista:

- Pos. 41 N. 400 traversine 1000 X 110 mm chiediamo il disegno costruttivo.
- Pos. 42 N. 800 piastrene FISSAGGIO 40 X 40 mm FORO CENTRALE DIAM. 15 mm. chiediamo il disegno costruttivo, per meglio individuare la tipologia di prodotti da quotare.

Risposta: 1

Relativamente ai materiali indicati alle posizioni 41 (traversine) e 42 (piastre) del capitolato tecnico sono allegati i disegni costruttivi con le specifiche tecniche dei prodotti come realizzati dalla ditta Valente Spa.

Per quanto sopra, si precisa che gli schemi costruttivi sono forniti a titolo meramente esemplificativo, le relative specifiche tecniche hanno, pertanto, il solo scopo di identificare il prodotto **equivalente** richiesto.

L'utilizzo di tali schemi è stato preventivamente autorizzato dal produttore.

Domanda 2:

Con riferimento alla lista materiali per i quali si richiede Offerta, si segnala una incongruenza alla posizione nr.5 della lista; è richiesta infatti una “rete griglia zincata plastificata verde” ma le misure della maglia, equivalenti a 50X75 mm, si riferiscono ad una rete elettrosaldata. Pertanto si chiede il dettaglio esatto del prodotto.

Risposta: 2

La descrizione del prodotto inserito in posizione 5, nell'allegato A “Elenco materiali e quantità” del capitolato tecnico e nella Tabella Elenco prezzi unitari dell'allegato C – Offerta economica, è integralmente sostituita con la seguente:

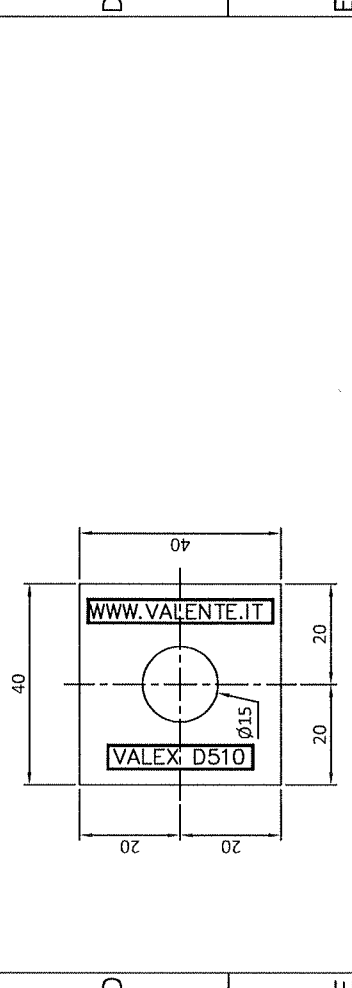
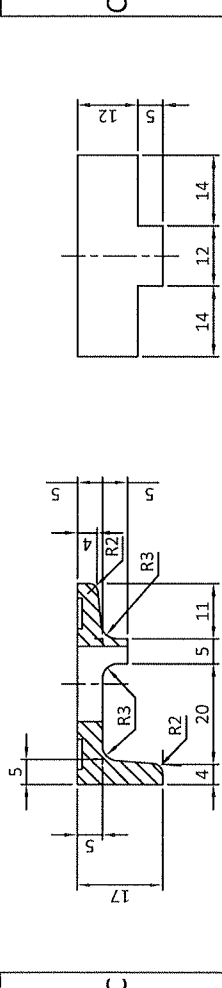
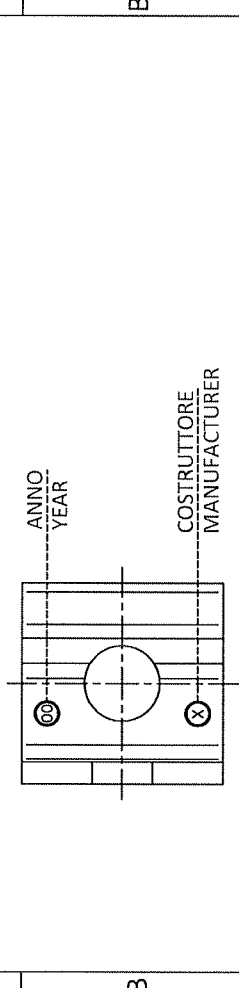
“Rete elettrosaldata zincata plastificata verde avente filo interno con Ø 2 mm, esterno Ø 2,40 mm, altezza 1000 mm, maglia 50 X 75 mm (rotoli da 25 m cad)”.

IL RESPONSABILE UNICO DEL PROCEDIMENTO

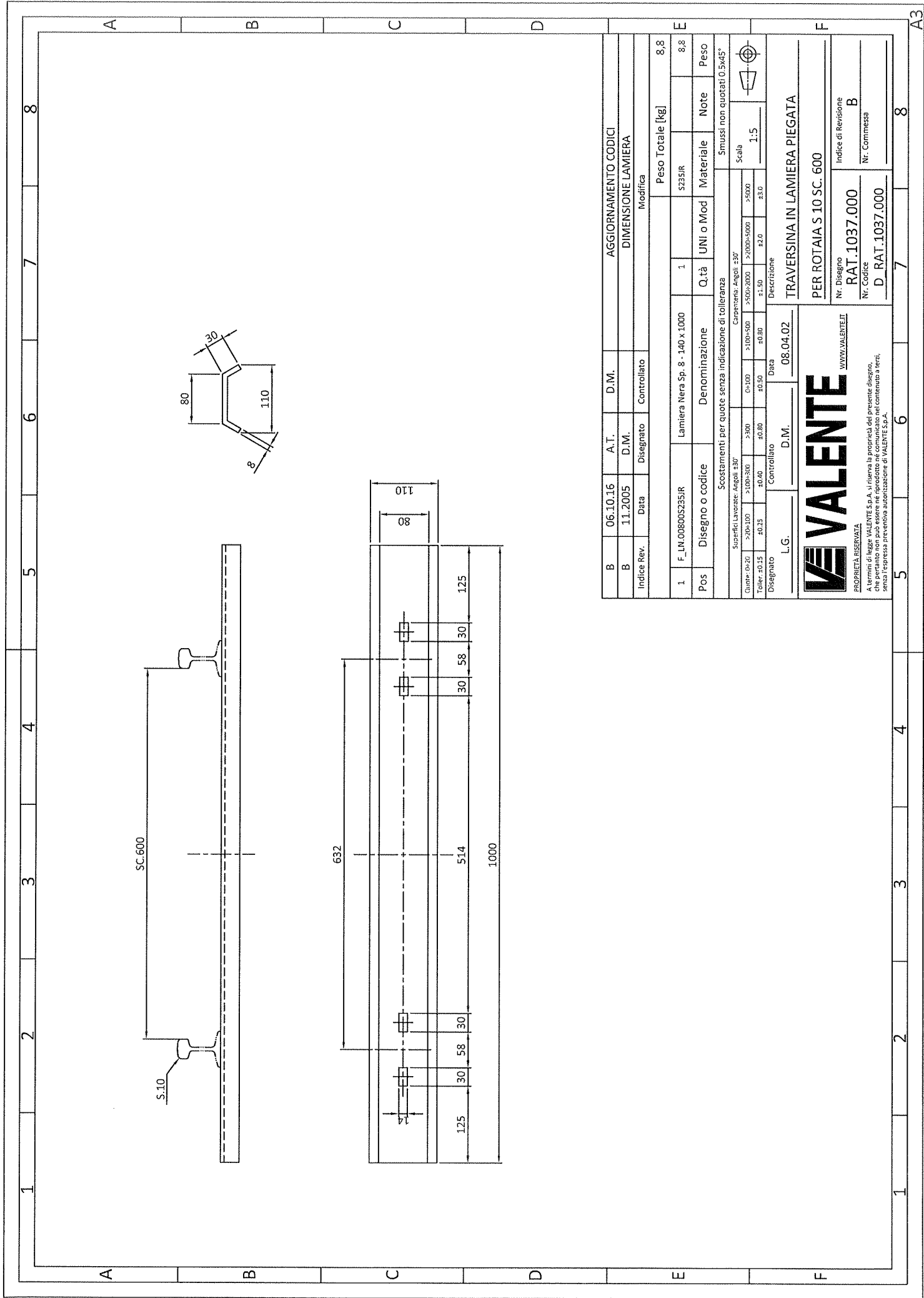
Dott. Geol. Elena Zillo

NOTE GENERALI:
 Conicità esterna per estrazione dallo stampo: Max 3°
 Conicità interna per estrazione dallo stampo: Max 5°
 Raggiatura sulla sagoma esterna: R2-R3
 Raggiatura interna alle cave: R1.5-R2
 Tolleranze dimensionali secondo EN 10243-1
 Profondità scritta: 0.5±0.8 mm

GENERAL NOTES:
 External conicalness for mould extraction: Max 3°
 Internal conicalness for mould extraction: Max 5°
 Radius for external profile: R2-R3
 Radius for internal profile: R1.5-R2
 Dimensional tolerances in accordance to EN 10243-1
 Written Depth: 0.5±0.8 mm



Materiale/Material: EN10025 - S275JR		Peso/Weight [g]	75
Superfici Lavorate: Angoli #30		Spessori non quotati 0.5x45°	
Quote: 0-20	>20-100	0-100	>100-500
Toller. ±0.15	±0.25	±0.80	±1.50
Disegnato	Controllo	Data	U.T.
		29.01.09	
PROPRIETÀ RISERVATA A termini di legge VALENTE S.p.A. si riserva la proprietà del presente disegno, che pertanto non può essere riprodotto né comunicato al contenuto a terzi, senza l'esplicita autorizzazione di VALENTE S.p.A.		N. Disegno VALEXD510GR N. Codice VALEXD510GR Indice di Revisione 0 N. Commessa	



B	06.10.16	A.T.	D.M.	AGGIORNAMENTO CODICI			
B	11.2005	D.M.		DIMENSIONE LAMIERA			
Indice Rev.	Data	Disegnato	Controllato	Modifica			
1	F_LN.008003235IR	Lamiera Nera Sp. 8 - 140 x 1000	1	S235JR	8,8		
Pos	Disegno o codice	Denominazione	Q.tà	UNI o Mod	Materiale	Note	Peso
Scostamenti per quote senza indicazione di tolleranza Superfici Lavorate: Angoli ±30° Carpenenti: Angoli ±30° Clienti: 0-20 >20-100 >100-500 >500-2000 >2000-5000 >5000 Toller. ±0.15 ±0.40 ±0.80 ±0.80 ±1.50 ±2.0 ±3.0 Smussi non quotati 0.5x45°							
Descrittore L.G. _____ Data 08.04.02 D.M. _____ TRAVERSINA IN LAMIERA PIEGATA PER ROTAIA S 10 SC. 600						Scala _____ 1:5	
PROPRITÀ RISERVATA A meno che il logo VALENTE S.p.A. e il disegno in propria del presente disegno che pertanto non può essere né riprodotto né comunicato nel contenuto a terzi, senza l'espressa preventiva autorizzazione di VALENTE S.p.A.						Nr. Disegno RAT.1037.000 Nr. Codice D. RAT.1037.000 Indice di Revisione B Nr. Commessa	

