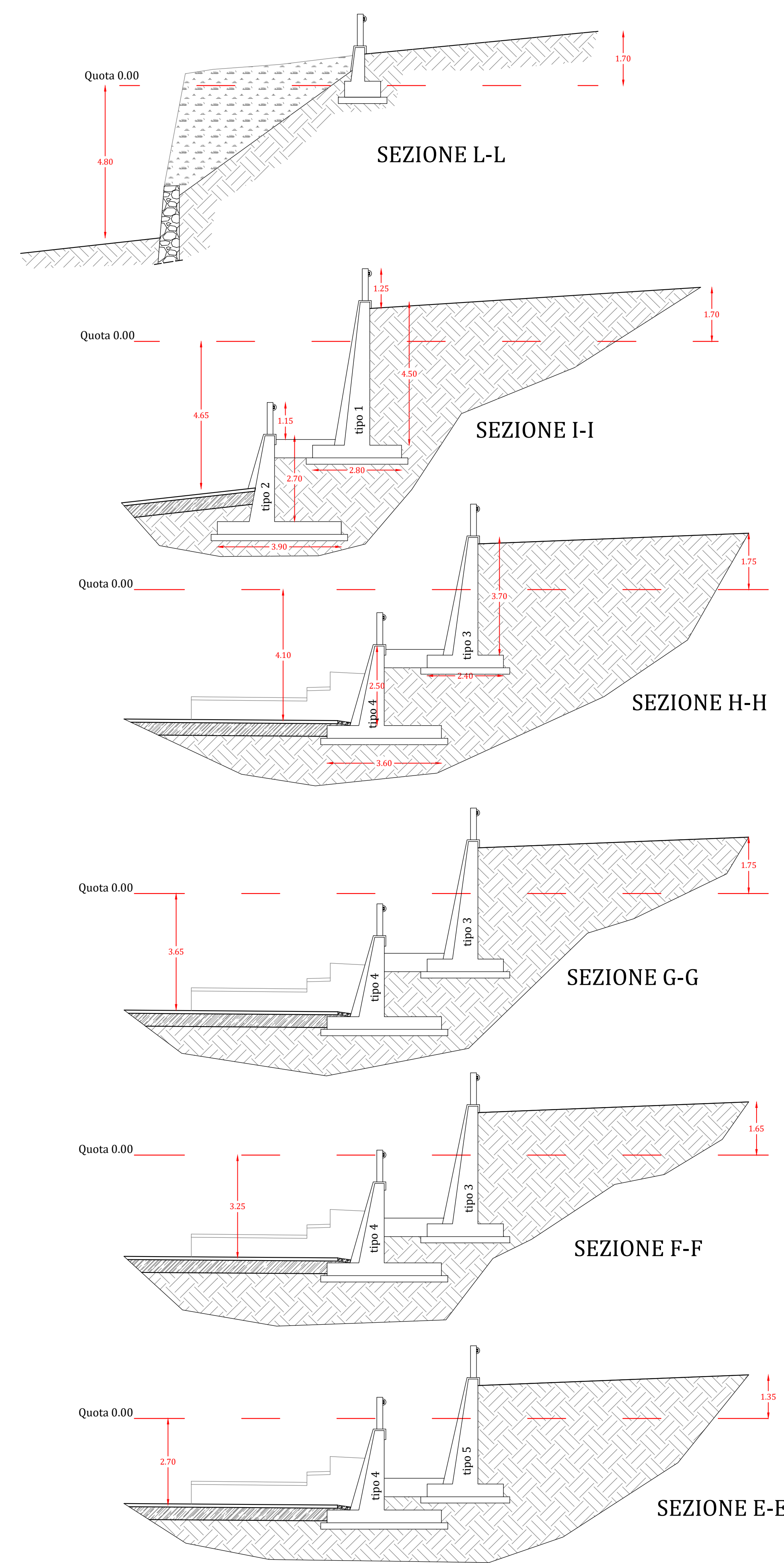
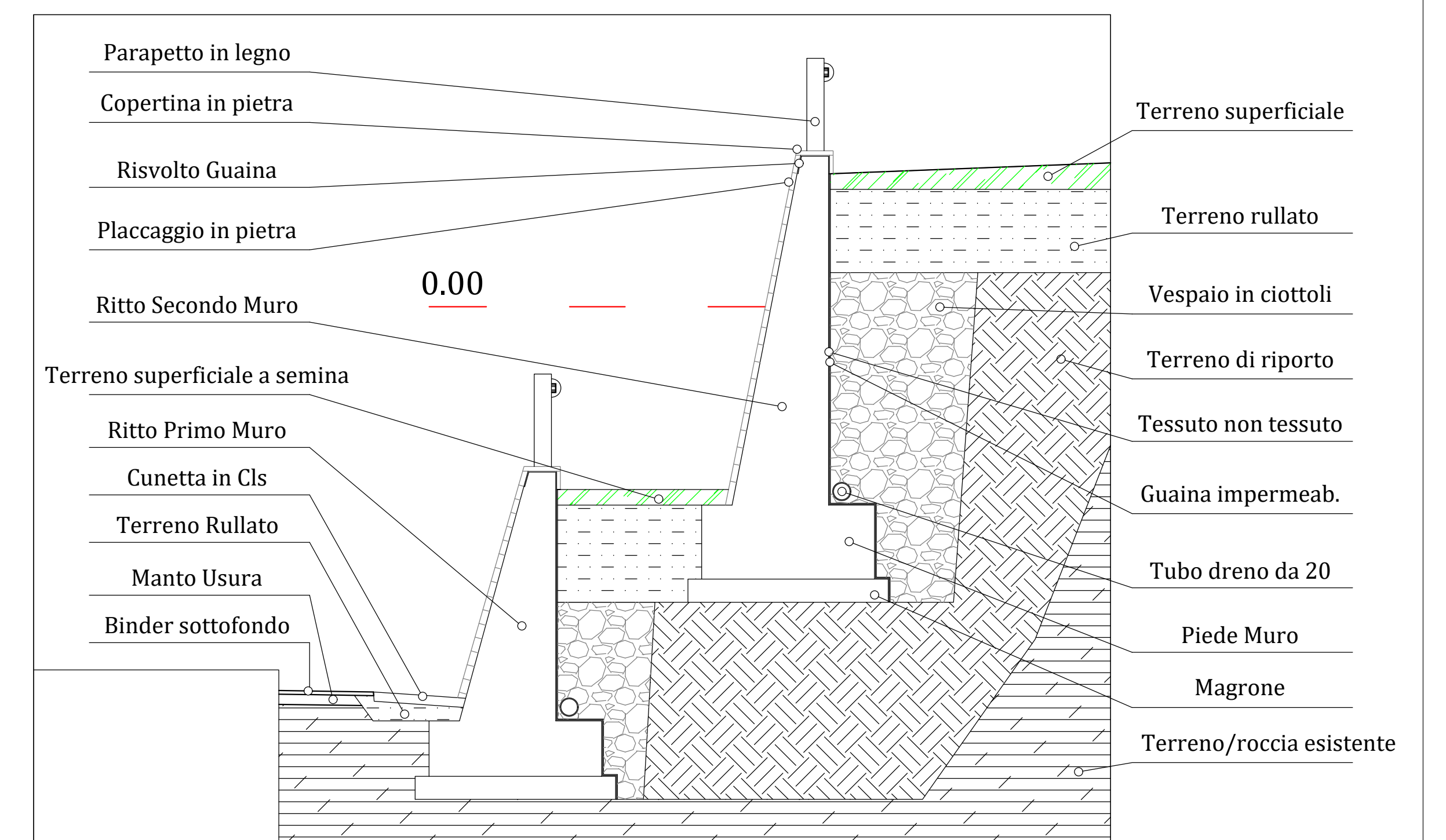


SVILUPPO DELLE SEZIONI DI PROGETTO
E INSERIMENTO SUL RILIEVO DELLA
SITUAZIONE ATTUALE



SEZIONE TIPO E SVILUPPO STRATIGRAFIA E
OPERE CIVILI DA REALIZZARSI



VISTA PARTICOLARE PARAPETTO



IGEA SPA
INTERVENTI GEOAMBIENTALI

Provincia del Sud Sardegna
Comune di Arbus
Località villaggio minerario di Ingurtosu

Progetto Esecutivo per la messa in sicurezza del muro di sostegno avente funzione di terrapieno e successiva realizzazione di nuovo sistema di contenimento

Stato di progetto

- Pianta - Sezioni - Prospetto longitudinale
- Particolare costruttivo staccionato
- Sezione tipo stratigrafia e opera d'arte

Tavola: 3

Data: Marzo 2024

Scale: 1:100 e 1:50

Servizio Ingegneria
Ing. Pao. Sotgiu

IGEA SPA
INGEGNERIA GEOAMBIENTALE

