

---

## **Allegato B4) al Capitolato tecnico: Lotto 4 - PROTEZIONE CORPO**

### ***Sommario***

---

<b>Norme Generali</b>	<b>Pag. 02</b>
DPI - D1 Tuta intera estiva con inserti alta visibilità	Pag. 03
DPI - D2 Tuta intera invernale con inserti alta visibilità	Pag. 04
DPI - D3 Pantalone tutta spezzata estiva con inserti ad alta visibilità	Pag. 05
DPI - D4 Pantalone tutta spezzata invernale con inserti ad alta visibilità	Pag. 06
DPI - D5 Pantalone a pettorina tutta spezzata estiva con inserti ad alta visibilità	Pag. 07
DPI - D6 Pantalone a pettorina tutta spezzata invernale con inserti ad alta visibilità	Pag. 08
DPI - D7 Giubbino tutta spezzata estiva con inserti ad alta visibilità	Pag. 09
DPI - D8 Giubbino tutta spezzata invernale con inserti ad alta visibilità	Pag. 10
DPI - D09 Camice antiacido	Pag. 11
DPI - D10 Tutta antiacido (giubbino+pantalone)	Pag. 12
DPI - D11 Tutta protettiva a vita limitata con cappuccio incorporato	Pag. 13
DPI - D12 Gilet ad alta visibilità	Pag. 14
DPI - D13 Grembiule in pelle crosta con cinturini regolabili	Pag. 15
DPI - D14 Completo giacca e pantalone impermeabile contro le intemperie	Pag. 16
DPI - D15 Giacca e pantalone di protezione antitaglio	Pag. 17
DPI - D16 Camice di protezione per rischi di lieve entità	Pag. 18
DPI - D17 Giacca e pantalone tipo trekking antistrappo e impermeabile in gore-tex	Pag. 19
DPI - D18 Divisa estiva per guardia (camicia, cravatta, gilet, pantalone )	Pag. 20
DPI - D19 Divisa invernale per guardia (camicia, cravatta, gilet, pantalone)	Pag. 21

## Norme Generali

---

Ogni D.P.I. deve essere accompagnato in fase di offerta dalla documentazione specificata nell'Allegato 7 al Disciplinare "Certificazione di sicurezza dei DPI" compilato in tutte le sue parti.

La normativa tecnica di riferimento dovrà essere almeno quella riportata nel Decreto del Ministero dello Sviluppo Economico 07/12/2007 contenente il "Quinto elenco riepilogativo di norme armonizzate concernente l'attuazione della Direttiva n. 89/686/CEE relativa ai dispositivi di protezione individuale". La certificazione di conformità a normative tecniche successive a quanto sopra indicato dovrà essere prodotta in conformità a quanto richiesto nell'Allegato 7 al Disciplinare "Certificazione di sicurezza dei DPI" e sarà valutata dalla Commissione Giudicatrice secondo i criteri di cui alla Sezione 8 del Disciplinare.

## Indumenti alta visibilità

---

I prodotti confezionati con tessuto alta visibilità, elencati nel seguente allegato al Capitolato Tecnico, essendo Dispositivi di protezione individuale, devono essere dotati di marcatura CE, ai sensi del Decreto Legislativo 4 dicembre 1992, n. 475. Devono, inoltre, essere realizzati nel rispetto delle seguenti norme vigenti, con riferimento alla categoria e classe indicata:

- UNI EN 340: per quanto attiene i requisiti prestazionali generali per ergonomia, innocuità, taglia, progettazione, invecchiamento, compatibilità e marcatura e le informazioni fornite dal fabbricante;
- UNI EN 471 , classe 1, per quanto attiene ai DPI "alta visibilità"; ed in particolare:
  - a) progettazione (modalità di confezione, aree minime, posizionamento, proporzioni del materiale di fondo e del materiale retroriflettente);
  - b) requisiti del materiale di fondo e del materiale retroriflettente;
  - c) metodi di prova.

Il colore dell'indumento o dispositivo ad alta visibilità è da scegliere esclusivamente fra i tre permessi dalla norma UNI-EN 471.

Per il materiale dell'indumento o dispositivo ad alta visibilità deve essere garantito il numero massimo di lavaggi entro cui l'indumento o dispositivo mantiene le sue caratteristiche di fluorescenza e rifrangenza, con un minimo di 50, lavaggi effettuati secondo etichetta di lavaggio.

	<b>SCHEDE TECNICHE DPI</b>	
	<b>PROTEZIONE DEL CORPO</b>	
	<b>LOTTO 4 - DPI D01</b>	

Protezione:	DEL CORPO			
Rischio:	FISICO			
Categoria:	2			

**DISPOSITIVO**

Tuta intera estiva con maniche lunghe e inserti ad alta visibilità

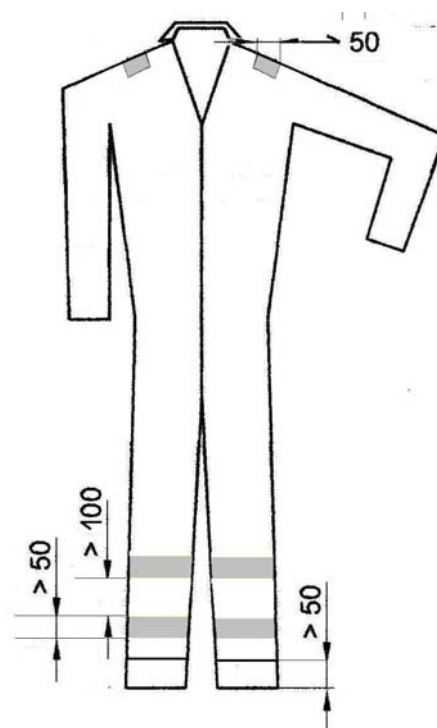
**CARATTERISTICHE**

Tessuto in cotone 35% e poliestere 65%. Cerniera centrale a scomparsa. Banda elasticizzata regolabile in vita. Aperture laterali accessibili. 2 tasche pettorali con patta e chiusura a bottone. 2 tasche posteriori. Polsini regolabili. Tasca laterale sulle gambe una con tasca portametro e l'altra con portadocumenti e portacellulare, tutte con patta e chiusura a bottone. Fondo dei pantaloni con almeno 8 cm di tessuto per eventuali modifiche.

Capo antistrappo.

Massima mobilità per braccia e gambe.

Alta visibilità: Presenza di due bande retroriflettenti sulle spalle e all'altezza del polpaccio (come in figura).

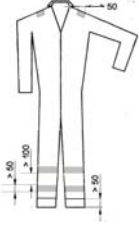



<b>TESSUTO</b>	Cotone 35% Poliestere 65%	<b>Grammatura</b>	245 g/m <sup>2</sup>	<b>Colore</b>	BLU NAVY
----------------	------------------------------	-------------------	----------------------	---------------	----------

<b>NORMATIVA TECNICA</b>	UNI EN 340 UNI 471 (riferita alle sole bande retroriflettenti)
--------------------------	---

<b>TAGLIA</b>	Varie
---------------	-------

<b>CARATTERISTICHE</b>	Sulla schiena altezza scapole dovrà essere inserito il logo IGEA di colore verde su sfondo bianco: dimensioni 35 x 6,5 cm,
------------------------	--

	<b>SCHEDE TECNICHE DPI</b>	
	<b>PROTEZIONE DEL CORPO</b>	
	<b>LOTTO 4- DPI D02</b>	

Protezione:	DEL CORPO		
Rischio:	FISICO		
Categoria:	2		

**DISPOSITIVO**

Tuta intera invernale con maniche lunghe e inserti ad alta visibilità

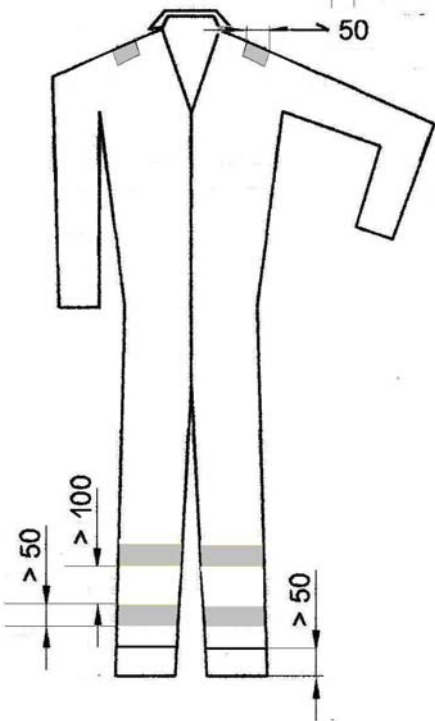
**CARATTERISTICHE**

Tessuto in cotone 35% e poliestere 65%. Cerniera centrale a scomparsa. Banda elasticizzata regolabile in vita. Aperture laterali accessibili. 2 tasche pettorali con patta e chiusura a bottone. 2 tasche posteriori. Polsini regolabili. Tasca laterale sulle gambe una con tasca portametro e l'altra con portadocumenti e portacellulare, tutte con patta e chiusura a bottone. Fondo dei pantaloni con almeno 8 cm di tessuto per eventuali modifiche.

Capo antistrappo. Tessuto spazzolato internamente

Massima mobilità per braccia e gambe.

Alta visibilità: Presenza di due bande retroriflettenti sulle spalle e all'altezza del polpaccio (come in figura).



<b>TESSUTO</b>	Cotone 35% Poliestere 65%	<b>Grammatura</b>	300 g/m <sup>2</sup>	<b>Colore</b>	BLU NAVY
----------------	------------------------------	-------------------	----------------------	---------------	----------

<b>NORMATIVA TECNICA</b>	UNI EN 340 UNI 471 (riferita alle sole bande retroriflettenti)
--------------------------	---

<b>TAGLIA</b>	Varie
---------------	-------

<b>CARATTERISTICHE</b>	Sulla schiena altezza scapole dovrà essere inserito il logo IGEA di <b>colore verde su sfondo bianco</b> : dimensioni 35 x 6,5 cm.
------------------------	--

	<b>SCHEDE TECNICHE DPI</b>	
	<b>PROTEZIONE DEL CORPO</b>	
	<b>LOTTO 4- DPI D03</b>	

Protezione:	DEL CORPO			
Rischio:	FISICO			
Categoria:	2			

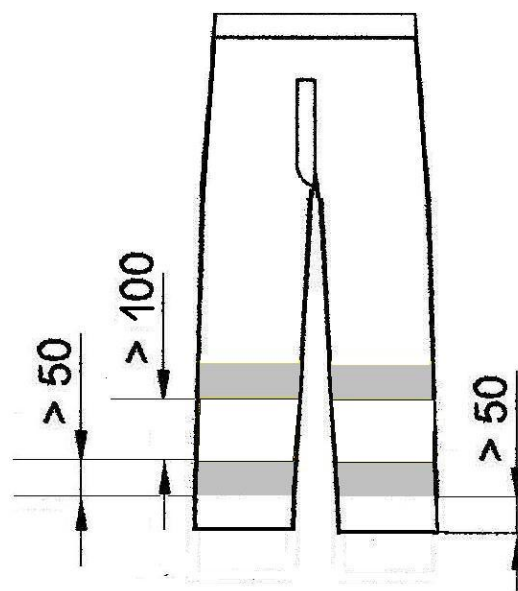
**DISPOSITIVO**

Pantalone tutta spezzata estivo con inserti ad alta visibilità

**CARATTERISTICHE**

Tessuto in cotone 35% poliestere 65%.  
 Tasca posteriore con chiusura a bottone a pressione. Tasca esterna sulla gamba con patta e tasca portacellulare. Tasca portapenne e porta metro. Regolabile in vita con bottoni a pressione.  
 Fondo dei pantaloni con bordo di almeno 8 cm per eventuali modifiche.  
 Capo antistrappo

Alta visibilità: presenza di due bande retroriflettenti all'altezza del polpaccio su ambedue le gambe (come in figura).




<b>TESSUTO</b>	Cotone 35% Poliestere 65%	<b>Grammatura</b>	245 g/m <sup>2</sup>	<b>Colore</b>	BLU NAVY
----------------	------------------------------	-------------------	----------------------	---------------	----------

<b>NORMATIVA TECNICA</b>	UNI EN 340 UNI 471 (riferita alle sole bande retroriflettenti)
--------------------------	---

<b>TAGLIA</b>	Varie
---------------	-------

<b>CARATTERISTICHE</b>	
------------------------	--

	<b>SCHEDE TECNICHE DPI</b>	
	<b>PROTEZIONE DEL CORPO</b>	
	<b>LOTTO 4- DPI D04</b>	

Protezione:	DEL CORPO			
Rischio:	FISICO			
Categoria:	2			

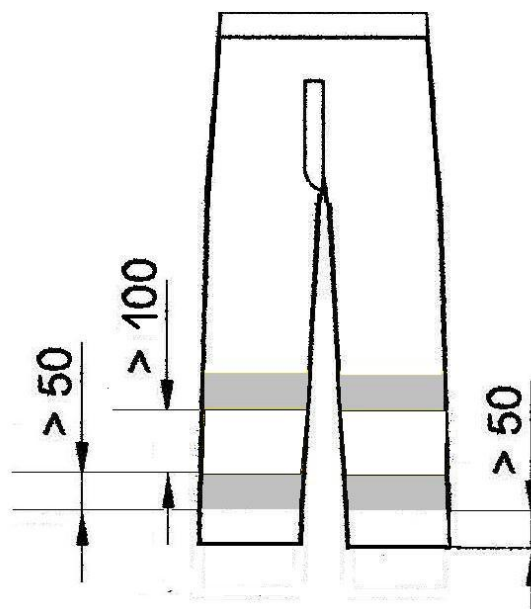
**DISPOSITIVO**

Pantalone tutta spezzata invernale con inserti ad alta visibilità

**CARATTERISTICHE**

Tessuto in cotone 35% poliestere 65%.  
 Tasca posteriore con chiusura a bottone a pressione.  
 Tasca esterna sulla gamba con patta e tasca portacellulare. Tasca portapenne e porta metro.  
 Regolabile in vita con bottoni a pressione. Fondo dei pantaloni con bordo di almeno 8 cm per eventuali modifiche.  
 Capo antistrappo. Tessuto spazzolato internamente

Alta visibilità: presenza di due bande retroriflettenti all'altezza del polpaccio su ambedue le gambe (come in figura).



<b>TESSUTO</b>	Cotone 35% Poliestere 65%	<b>Grammatura</b>	300 g/m <sup>2</sup>	<b>Colore</b>	BLU NAVY
----------------	------------------------------	-------------------	----------------------	---------------	----------

<b>NORMATIVA TECNICA</b>	UNI EN 340 UNI 471 (riferita alle sole bande retroriflettenti)
--------------------------	---

<b>TAGLIA</b>	Varie
---------------	-------

<b>CARATTERISTICHE</b>	
------------------------	--

	<b>SCHEDE TECNICHE DPI</b>	
	<b>PROTEZIONE DEL CORPO</b>	
	<b>LOTTO 4 - DPI D05</b>	

Protezione:	DEL CORPO			
Rischio:	FISICO			
Categoria:	2			

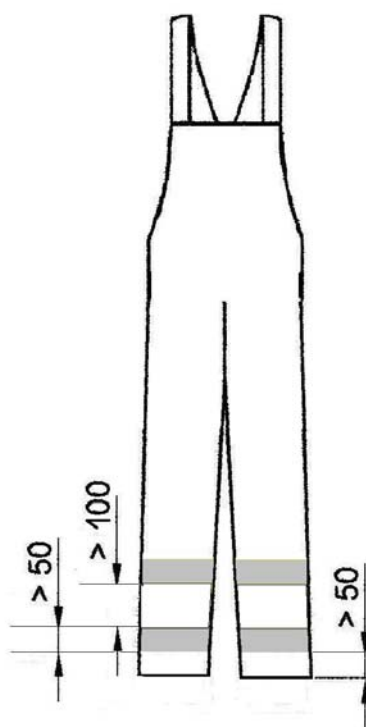
### DISPOSITIVO

Pantalone a pettorina tutta spezzata estiva con inserti ad alta visibilità

### CARATTERISTICHE

Tessuto in cotone-poliestere. Tasca pettorale con patta e chiusura a bottoni. Tasca portapenne. 2 tasche anteriori. 2 tasche posteriori di cui una con chiusura a velcro. Aperture laterali accessibili. 2 Tasche laterali, una con tasca porta metro e l'altra con portadocumenti e portacellulare, tutte con patta e chiusura a bottone. Fondo dei pantaloni con bordo di almeno 8 cm per eventuali modifiche. Apertura frontale a cerniera. Bretelle con chiusura a clip e tessuto in parte elasticizzato sulla schiena per agevolare i movimenti. Capo antistrappo. Massima mobilità per braccia e gambe.

Alta visibilità: Presenza di due bande retroriflettenti all'altezza del polpaccio su ambedue le gambe (come in figura).

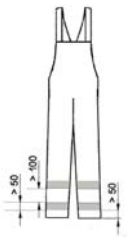



<b>TESSUTO</b>	Cotone 35% Poliestere 65%	<b>Grammatura</b>	245 g/m <sup>2</sup>	<b>Colore</b>	BLU NAVY
----------------	------------------------------	-------------------	----------------------	---------------	----------

<b>NORMATIVA TECNICA</b>	UNI EN 340 UNI 471 (riferita alle sole bande retroriflettenti)
--------------------------	---

<b>TAGLIA</b>	Varie
---------------	-------

<b>CARATTERISTICHE</b>	
------------------------	--

	<b>SCHEDE TECNICHE DPI</b>	
	<b>PROTEZIONE DEL CORPO</b>	
	<b>LOTTO 4- DPI D06</b>	

Protezione:	DEL CORPO			
Rischio:	FISICO			
Categoria:	2			

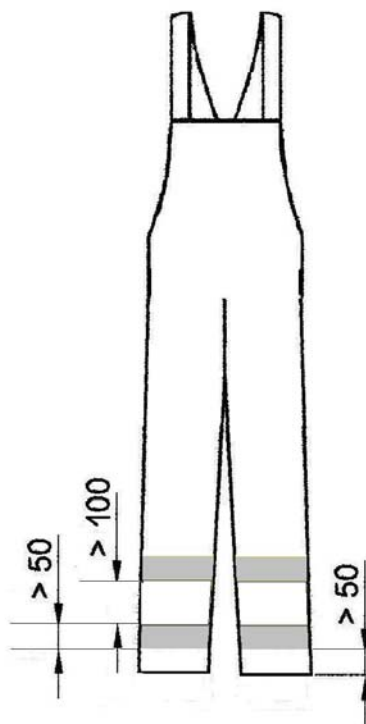
### DISPOSITIVO

Pantalone a pettorina tutta spezzata invernale con inserti ad alta visibilità

### CARATTERISTICHE


Tessuto in cotone-poliestere. Tasca pettorale con patta e chiusura a bottoni. Tasca portapenne. 2 tasche anteriori. 2 tasche posteriori di cui una con chiusura a velcro. Aperture laterali accessibili. 2 Tasche laterali, una con tasca porta metro e l'altra con portadocumenti e portacellulare, tutte con patta e chiusura a bottone. Fondo dei pantaloni con bordo di almeno 8 cm per eventuali modifiche. Apertura frontale a cerniera. Bretelle con chiusura a clip e tessuto in parte elasticizzato sulla schiena per agevolare i movimenti. Capo antistrappo. Tessuto spazzolato internamente. Massima mobilità per braccia e gambe.

Alta visibilità: Presenza di due bande retroriflettenti all'altezza del polpaccio su ambedue le gambe (come in figura).



<b>TESSUTO</b>	Cotone 35% Poliestere 65%	<b>Grammatura</b>	300 g/m <sup>2</sup>	<b>Colore</b>	BLU NAVY
<b>NORMATIVA TECNICA</b>	UNI EN 340 UNI 471 (riferita alle sole bande retroriflettenti)				
<b>TAGLIA</b>	Varie				
<b>CARATTERISTICHE</b>					



	<b>SCHEDE TECNICHE DPI</b>	 <b>IGEA SPA</b> INTERVENTI GEO AMBIENTALI
	<b>PROTEZIONE DEL CORPO</b>	
	<b>LOTTO 4 - DPI D07</b>	

Protezione:	DEL CORPO			
Rischio:	FISICO			
Categoria:	2			

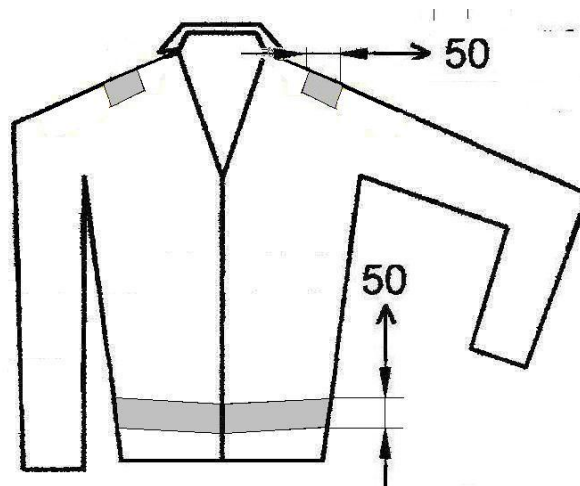
### DISPOSITIVO

Giubbino tuta spezzata estivo con inserti ad alta visibilità

### CARATTERISTICHE

Tessuto in cotone-poliestere.  
 Cerniera sino alla sommità del colletto. 2 tasche pettorali con patta. 2 tasche anteriori. Tasche portapenne. Tasca portacellulare interna, altra tasca interna.  
 Polsini e vita regolabili.  
 Capo antistrappo

Alta visibilità: presenza di due bande retroriflettenti sulle spalle e fascia retroriflettente in vita.

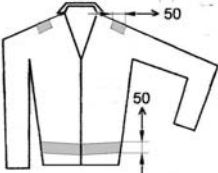



<b>TESSUTO</b>	Cotone 35% Poliestere 65%	<b>Grammatura</b>	245 g/m <sup>2</sup>	<b>Colore</b>	BLU NAVY
----------------	------------------------------	-------------------	----------------------	---------------	----------

<b>NORMATIVA TECNICA</b>	UNI EN 340 UNI 471 (riferita alle sole bande retroriflettenti)
--------------------------	---

<b>TAGLIA</b>	Varie
---------------	-------

<b>CARATTERISTICHE</b>	Sulla schiena altezza scapole dovrà essere inserito il logo IGEA, di colore verde su sfondo bianco: dimensioni 35 x 6,5 cm.
------------------------	---

	<b>SCHEDE TECNICHE DPI</b>	
	<b>PROTEZIONE DEL CORPO</b>	
	<b>LOTTO 4 - DPI D08</b>	

Protezione:	DEL CORPO			
Rischio:	FISICO			
Categoria:	2			

Protezione:	DEL CORPO			
Rischio:	FISICO			
Categoria:	1			

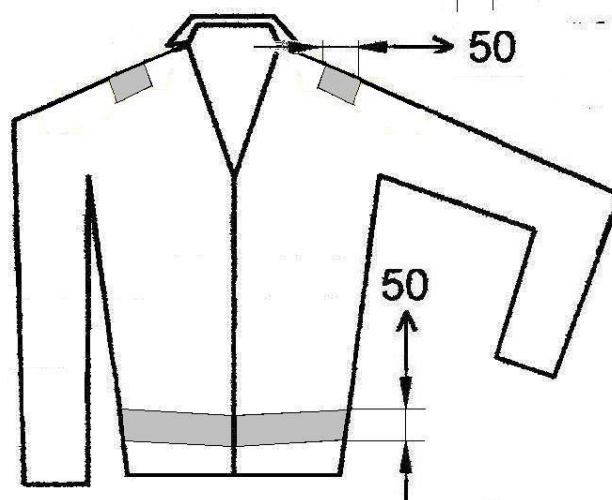
**DISPOSITIVO**

Giubbino tuta spezzata invernale con inserti ad alta visibilità

**CARATTERISTICHE**

Tessuto in cotone-poliestere.  
 Cerniera sino alla sommità del colletto. 2 tasche pettorali con patta. 2 tasche anteriori. Tasche portapenne. Tasca portacellulare interna, altra tasca interna.  
 Polsini e vita regolabili.  
 Capo antistrappo. Tessuto spazzolato internamente

Alta visibilità: presenza di due bande retroriflettenti sulle spalle e fascia retroriflettente in vita.




<b>TESSUTO</b>	Cotone 100% o cotone poliestere	<b>Grammatura</b>	300 g/m <sup>2</sup>	<b>Colore</b>	BLU NAVY
----------------	---------------------------------	-------------------	----------------------	---------------	----------

<b>NORMATIVA TECNICA</b>	UNI EN 340 UNI 471 (riferita alle sole bande retroriflettenti)
--------------------------	---

<b>TAGLIA</b>	Varie
---------------	-------

<b>CARATTERISTICHE</b>	Sulla schiena altezza scapole dovrà essere inserito il logo IGEA, di colore verde su sfondo bianco: dimensioni 35 x 6,5 cm.
------------------------	---

	<b>SCHEDE TECNICHE DPI</b>		
	<b>PROTEZIONE DEL CORPO</b>		
	<b>LOTTO 4 - DPI D09</b>		

Protezione:	DEL CORPO			
Rischio:	FISICO			
Categoria:	3			

<b>DISPOSITIVO</b>					
Camice Antiacido					
<b>CARATTERISTICHE</b>					
<p>Capo protettivo per l'impiego in ambienti e nelle situazioni dove l'operatore è esposto a rischi chimici derivanti da piccoli spruzzi di liquidi, spray, aerosol etc.</p> <p>Chiusura con bottoni automatici coperti, 2 tasche applicate chiuse con alette e velcro, 1 taschino al petto destro con portapenne chiuso con aletta e velcro, polsini con elastico al fondo manica. Colore bianco</p>					
<b>TESSUTO</b>	Cotone 35% Poliestere 65%	<b>Grammatura</b>	245 g/m <sup>2</sup>	<b>Colore</b>	Bianco
<b>NORMATIVA TECNICA</b>	UNI EN 340 UNI 13034				
<b>TAGLIA</b>	Varie				
<b>CARATTERISTICHE</b>	Sul taschino sinistro dovrà essere inserito il logo IGEA di colore verde su sfondo bianco: dimensioni 7 x 2 cm.				

	<b>SCHEDE TECNICHE DPI</b>	
	<b>PROTEZIONE DEL CORPO</b>	
	<b>LOTTO 4 - DPI D10</b>	

Protezione:	DEL CORPO			
Rischio:	FISICO			
Categoria:	3			

**DISPOSITIVO**

Tuta Antiacido (Giubbino + Pantalone, pettorina)

**CARATTERISTICHE**

Capo protettivo per l'impiego in ambienti e nelle situazioni dove l'operatore è esposto a rischi chimici derivanti da piccoli spruzzi di liquidi, spray, aerosol etc.

**Giubbino:**  
Chiusura con cerniera centrale coperta da patella con punti di velcro, 2 tasche oblique interne a filetto chiuse con aletta e velcro, 2 taschini al petto con profilo a contrasto chiusi con aletta e velcro, polsini con elastico al fondo manica, profilo a contrasto lungo le maniche.

**Pantalone:**  
Chiusura della patta con cerniera e bottone automatico, elastico ai fianchi, 2 tasche anteriori chiuse con punto di velcro, 2 tasche posteriori applicate chiuse con aletta e velcro.

**Pettorina:**  
Tasca pettorale con patta e chiusura a bottoni. Tasca portapenne. 2 tasche anteriori. 2 tasche posteriori di cui una con chiusura a velcro. Aperture laterali accessibili. 2 Tasche laterali, una con tasca porta metro e l'altra con portadocumenti e portacellulare

**Per tutti:**  
Colore blu Navy

<b>TESSUTO</b>	Cotone 35% Poliestere 65%	<b>Grammatura</b>		<b>Colore</b>	Blu Navy
----------------	------------------------------	-------------------	--	---------------	----------

<b>NORMATIVA TECNICA</b>	UNI EN 340 UNI 13034
--------------------------	-------------------------

<b>TAGLIA</b>	Varie
---------------	-------

<b>CARATTERISTICHE</b>	Sul taschino sinistro del giubbino dovrà essere inserito il logo IGEA di colore verde su sfondo bianco: dimensioni 7 x 2 cm.
------------------------	--

	<b>SCHEDE TECNICHE DPI</b>	
	<b>PROTEZIONE DEL CORPO</b>	
	<b>LOTTO 4 - DPI D11</b>	

Protezione:	DEL CORPO			
Rischio:	FISICO			
Categoria:	3			

**DISPOSITIVO**

Tuta Protettiva a vita limitata con cappuccio

**CARATTERISTICHE**

Tuta protettiva in polipropilene a quattro strati (privo di silicone), con cappuccio incorporato. Elasticizzata nei punti: cappuccio, polsi, intero perimetro della vita, caviglie. Il dispositivo di chiusura dell'indumento, cerniera a due vie, realizzato in modo da non avere estremità libere e deve essere provvista d'elementi di copertura. Qualsiasi piega creata dagli elementi di chiusura deve rimanere all'interno dell'indumento.  
 Protezione tipo 5 (a tenuta di polvere), e tipo 6 (a tenuta limitata di schizzi liquidi). Resistenza alla propagazione di fiamma (EN 533) indice 1  
 Protezione da particelle radioattive Protezione tipo 5 e 6.  
 Antistatica  
 Resistenza allo strappo 50 N trama e 75 N ordito (ISO 9073 - 4: 1997).

<b>TESSUTO</b>	Polipropilene a 4 strati	<b>Grammatura</b>		<b>Colore</b>	Bianca
----------------	--------------------------	-------------------	--	---------------	--------

<b>NORMATIVA TECNICA</b>	UNI EN 340 – EN 533 – EN 13034 – EN ISO 13982-1 – EN 1073-2 EN 1149-1 – ISO 9073 – NF P92507
--------------------------	---

<b>TAGLIA</b>	Varie
---------------	-------

<b>CARATTERISTICHE</b>	
------------------------	--

	<b>SCHEDE TECNICHE DPI</b>	 <b>IGEA SPA</b> INTERVENTI GEO AMBIENTALI
	<b>PROTEZIONE DEL CORPO</b>	
	<b>LOTTO 4 - DPI D12</b>	

Protezione:	DEL CORPO			
Rischio:	FISICO			
Categoria:	2			

<b>DISPOSITIVO</b>					
Gilet ad alta visibilità					
<b>CARATTERISTICHE</b>					
Gilet ad alta visibilità e bande riflettenti. In tessuto traforato. Chiusura regolabile tramite velcro. In classe 2 (UNI EN 471).					
<b>TESSUTO</b>	100% Poliestere	<b>Grammatura</b>		<b>Colore</b>	Arancione
<b>NORMATIVA TECNICA</b>	UNI EN 340 UNI EN 471				
<b>TAGLIA</b>	Varie				
<b>CARATTERISTICHE</b>	Sulla petto lato sinistro dovrà essere inserito il logo IGEA di colore verde su sfondo bianco, di dimensioni 7 x 2 cm.				

	<b>SCHEDE TECNICHE DPI</b>	 <b>IGEA SPA</b> INTERVENTI GEO AMBIENTALI
	<b>PROTEZIONE DEL CORPO</b>	
	<b>LOTTO 4 - DPI D13</b>	

Protezione:	DEL CORPO			
Rischio:	FISICO			
Categoria:	2			

<b>DISPOSITIVO</b>					
Grembiule in pelle crosta con cinturini regolabili					
<b>CARATTERISTICHE</b>					
Grembiule per operazioni di saldatura, con cinturini regolabili Dimensioni: 90 x60 cm/110x70 cm/120x90 cm					
<b>TESSUTO</b>	Pelle in crosta	<b>Grammatura</b>		<b>Colore</b>	
<b>NORMATIVA TECNICA</b>	UNI EN 340 UNI EN 470-1				
<b>TAGLIA</b>	Unica				
<b>CARATTERISTICHE</b>					

	<b>SCHEDE TECNICHE DPI</b>	 <b>IGEA SPA</b> INTERVENTI GEO AMBIENTALI
	<b>PROTEZIONE DEL CORPO</b>	
	<b>LOTTO 4 - DPI D14</b>	

Protezione:	DEL CORPO			
Rischio:	FISICO			
Categoria:	1			

**DISPOSITIVO**

Completo giacca e pantalone impermeabile contro le intemperie

**CARATTERISTICHE**

Completo così composto

**GIACCA:**  
Cappuccio fisso con coulisse a scomparsa Aereazione sul dorso e sotto le ascelle  
Chiusura con cerniera e bottoni automatici. Soffietto controvento nella manica. Due tasche con patta antipioggia. Cordino al fondo.

**PANTALONI:**  
Elastico in vita con coulisse. Due tasche laterali passamano . Patta con bottoni automatici Bottoni al fondo

<b>TESSUTO</b>	100% Poliestere	<b>Grammatura</b>		<b>Colore</b>	Verde
----------------	-----------------	-------------------	--	---------------	-------

<b>NORMATIVA TECNICA</b>	UNI EN 340
--------------------------	------------

<b>TAGLIA</b>	Varie
---------------	-------

<b>CARATTERISTICHE</b>	Sulla schiena altezza scapole dovrà essere inserito il logo IGEA di <b>colore verde su sfondo bianco</b> , dimensioni 35 x 6,5 cm; sul petto lato sinistro il logo dovrà essere di dimensioni 7 x 2 cm.
------------------------	---



	<b>SCHEDE TECNICHE DPI</b>		 <b>IGEA SPA</b> INTERVENTI GEO AMBIENTALI
	<b>PROTEZIONE DEL CORPO</b>		
	<b>LOTTO 4 - DPI D15</b>		

Protezione:	DEL CORPO		
Rischio:	FISICO		
Categoria:	3		

<b>DISPOSITIVO</b>			
Giacca e Pantalone protezione antitaglio			
<b>CARATTERISTICHE</b>			
<p><b>GIACCA:</b> realizzata in tessuto misto cotone con elevato livello di permeabilizzazione e alta resistenza meccanica, foderata e traspirante, chiusura centrale divisibile, dotata di sistema ascellare di ventilazione, repellente allo sporco e all'umidità, protezione antitaglio sulla parte anteriore del torace , sulle spalle, sulle maniche e sul colletto, collo alla coreana, polsini con bottoni.</p> <p><b>PANTALONE:</b> realizzato in tessuto misto cotone con elevato livello di permeabilizzazione e alta resistenza meccanica, foderata e traspirante, chiusura anteriore con cerniera, bretelle elasticizzate con attacco rapido , vita regolabile, protezione anteriore tale da fermare l'avanzata della catena, repellente allo sporco e all'umidità</p>			
<b>TESSUTO</b>	Misto Cotone con elevato livello di permeabilizzazione	<b>Colore</b>	
<b>NORMATIVA TECNICA</b>	UNI EN 340 UNI EN 381 – CLASSE 1		
<b>TAGLIA</b>	Varie		
<b>CARATTERISTICHE</b>	Sulla schiena altezza scapole dovrà essere inserito il logo IGEA di colore verde su sfondo bianco, dimensioni 35 x 6,5 cm; sul petto lato sinistro il logo dovrà essere di dimensioni 7 x 2 cm.		

	<b>SCHEDE TECNICHE DPI</b>	 <b>IGEA SPA</b> INTERVENTI GEO AMBIENTALI
	<b>PROTEZIONE DEL CORPO</b>	
	<b>LOTTO 4 - DPI D16</b>	

Protezione:	DEL CORPO		
Rischio:	FISICO		
Categoria:	1		

<b>DISPOSITIVO</b>			
Camice di protezione per rischi di lieve entità			
<b>CARATTERISTICHE</b>			
Camice di protezione con chiusura anteriore, con cerniera o bottoni , resistente all'abrasione			
<b>TESSUTO</b>	Tessuto non tessuto micro perforato	<b>Colore</b>	Bianco
<b>NORMATIVA TECNICA</b>	UNI EN 340		
<b>TAGLIA</b>	Varie		
<b>CARATTERISTICHE</b>	Sul taschino sinistro dovrà essere inserito il logo IGEA di colore verde su sfondo bianco: dimensioni 7 x 2 cm.		

	<b>SCHEDE TECNICHE DPI</b>		
	<b>PROTEZIONE DEL CORPO</b>		
	<b>LOTTO 4 - DPI D17</b>		

Protezione:	DEL CORPO			
Rischio:	FISICO			
Categoria:	1			

<b>DISPOSITIVO</b>			
Giacca e pantalone tipo Trekking antistrappo e impermeabili			
<b>CARATTERISTICHE</b>			
<p><b>Giacca:</b> cerniera sino alla sommità del colletto, 2 tasche anteriori con cerniera, tasca interna, tasca interna, chiusura dei polsini con maglia elasticizzata, bloccaggio con stringhe su bordo inferiore. rinforzi in cordura su manica e spalla. In poliestere e gore-tex, traspirante, antivento e impermeabile.</p> <p><b>Pantalone:</b> Diverse tasche. ginocchia sagomate con tasche per protezioni sulle ginocchia in cordura chiusura fine gamba regolabile In poliestere e gore-tex, traspirante, antivento e impermeabile.</p>			
<b>TESSUTO</b>	Poliestere e gore tex, traspirante, antivento e impermeabile		<b>Colore</b>
<b>NORMATIVA TECNICA</b>			
<b>TAGLIA</b>	Varie		
<b>CARATTERISTICHE</b>	Sulla schiena altezza scapole dovrà essere inserito il logo IGEA di colore verde su sfondo bianco, dimensioni 35 x 6,5 cm; sul petto lato sinistro il logo dovrà essere di dimensioni 7 x 2 cm.		

	<b>SCHEDE TECNICHE DPI</b>	
	<b>PROTEZIONE DEL CORPO</b>	
	<b>LOTTO 4 - DPI D18</b>	

Protezione:	DEL CORPO		
Rischio:	FISICO		
Categoria:	1		

<b>DISPOSITIVO</b>	
Divisi estiva per guardia	
<b>CARATTERISTICHE</b>	
Divisa estiva per guardia così composta	
Camicia manica corta, con spalline portatubolari e due taschini anteriori con pattina. Pantalone impermeabile in DPI di 1° categoria, diverse tasche. Gilet scollo a "V" smanicato sopra camicia Cravatta.	
<b>TESSUTO</b>	Camicia: cotone 100% traspirante Pantalone: Tessuto Gore-tex®, traspirante, antivento e impermeabile Gilet: Lana 100%
<b>COLORE</b>	Camice: azzurro chiaro Pantalone, Gilet e cravatta: BLU
<b>NORMATIVA TECNICA</b>	Pantalone ENV 343 CLASSE 3/3
<b>TAGLIA</b>	Varie
<b>CARATTERISTICHE</b>	Logo IGEA sinistra altezza petto del gilet, dimensioni 7 x 2 cm

	<b>SCHEDE TECNICHE DPI</b>	
	<b>PROTEZIONE DEL CORPO</b>	
	<b>LOTTO 4 - DPI D19</b>	

Protezione:	DEL CORPO		
Rischio:	FISICO		
Categoria:	1		

<b>DISPOSITIVO</b>	
Divisa invernale per guardia	
<b>CARATTERISTICHE</b>	
Divisa invernale per guardia composta da:  Camicia manica lunga due taschini anteriori con pattina. Pantalone impermeabile in DPI di 1° categoria, diverse tasche. Maglione confezionato con tessuto a coste 2x1, scollo a V rinforzato con toppe in tela indeformabile di tipo gabardine, la stessa è utilizzata per taschino portapenne. Cravatta.	
<b>TESSUTO</b>	Camicia: cotone 100% traspirante Pantalone: Tessuto Gore-tex®, traspirante, antivento e impermeabile tessuto invernale Maglione: Lana 100%
<b>COLORE</b>	Camice: azzurro chiaro Pantalone, Maglione e cravatta: BLU
<b>NORMATIVA TECNICA</b>	Pantalone ENV 343 CLASSE 3/3
<b>TAGLIA</b>	Varie
<b>CARATTERISTICHE</b>	Logo IGEA sinistra altezza petto del maglione, dimensioni 7 x 2 cm