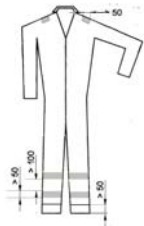



Allegato B3) al Capitolato tecnico

FORNITURA DI DISPOSITIVI DI PROTEZIONE INDIVIDUALE PER IL PERSONALE OPERATIVO DELL'IGEA SPA

Lotto 3 - PROTEZIONE CORPO

	SCHEDE TECNICHE DPI	
	PROTEZIONE DEL CORPO	
	LOTTO 3: DPI D02	

Protezione:	DEL CORPO			
Rischio:	FISICO			
Categoria:	2			

DISPOSITIVO

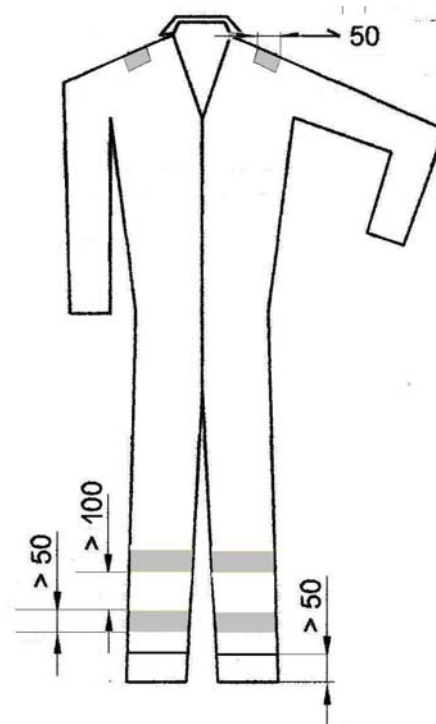
Tuta intera invernale, con maniche lunghe e inserti ad alta visibilità

CARATTERISTICHE

Tessuto in cotone 35% e poliestere 65%. Cerniera centrale a scomparsa. Banda elasticizzata regolabile in vita. Aperture laterali accessibili. 2 tasche pettorali con patta e chiusura a bottone. 2 tasche posteriori. Polsini regolabili. Tasca laterale sulle gambe una con tasca portametro e l'altra con portadocumenti e portacellulare, tutte con patta e chiusura a bottone. Fondo dei pantaloni con almeno 8 cm di tessuto per eventuali modifiche.

Capo antistrappo. Tessuto spazzolato internamente
Massima mobilità per braccia e gambe.

Alta visibilità: Presenza di due bande retroriflettenti sulle spalle e all'altezza del polpaccio (come in figura).



TESSUTO	Cotone 35% Poliestere 65%	Grammatura	300 g/m ²	Colore	BLU NAVY
NORMATIVA TECNICA	UNI EN 340 UNI 471 (riferita alle sole bande retroriflettenti)				
TAGLIA	XS-S-M-L-XL-				
CARATTERISTICHE	Sulla schiena altezza scapole dovrà essere inserito il logo IGEA di colore verde su sfondo bianco: dimensioni 35 x 6,5 cm.				

	SCHEDE TECNICHE DPI	
	PROTEZIONE DEL CORPO	
	LOTTO 3: DPI D04	

Protezione:	DEL CORPO			
Rischio:	FISICO			
Categoria:	2			

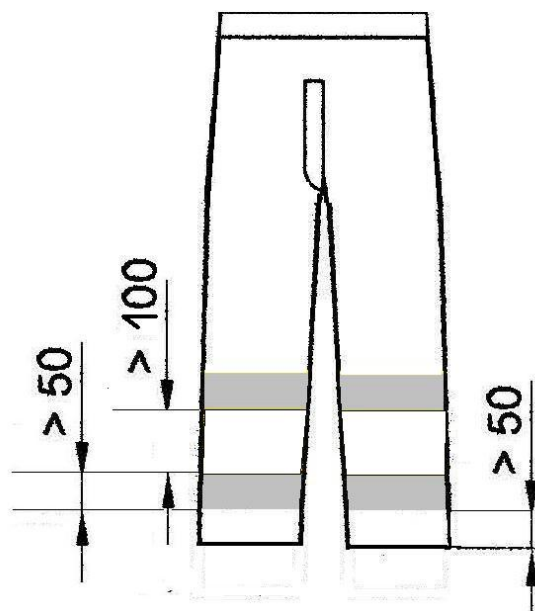
DISPOSITIVO

Pantalone tuta spezzata invernale con inserti ad alta visibilità

CARATTERISTICHE

Tessuto in cotone 35% poliestere 65%.
 Tasca posteriore con chiusura a bottone a pressione.
 Tasca esterna sulla gamba con patta e tasca portacellulare. Tasca portapenne e porta metro.
 Regolabile in vita con bottoni a pressione. Fondo dei pantaloni con bordo di almeno 8 cm per eventuali modifiche.
 Capo antistrappo. Tessuto spazzolato internamente

Alta visibilità: presenza di due bande retroriflettenti all'altezza del polpaccio su ambedue le gambe (come in figura).



TESSUTO	Cotone 35% Poliestere 65%	Grammatura	300 g/m ²	Colore	BLU NAVY
----------------	------------------------------	-------------------	----------------------	---------------	----------

NORMATIVA TECNICA	UNI EN 340 UNI 471 (riferita alle sole bande retroriflettenti)
--------------------------	---

TAGLIA	40-42-44-46-48-50-52-54-56-58-60-64
---------------	-------------------------------------

CARATTERISTICHE	
------------------------	--

	SCHEDE TECNICHE DPI	
	PROTEZIONE DEL CORPO	
	LOTTO 3: DPI D06	

Protezione:	DEL CORPO			
Rischio:	FISICO			
Categoria:	2			

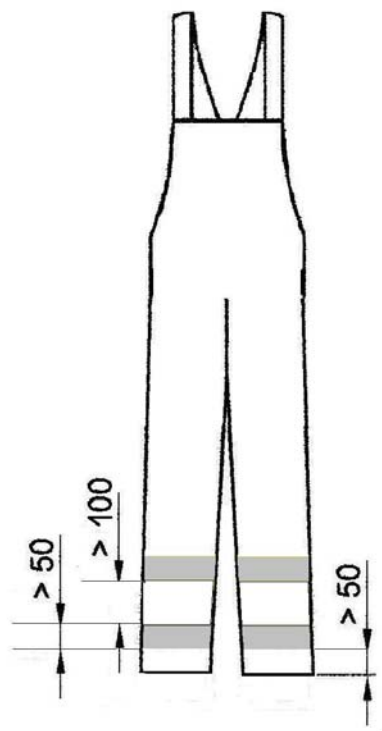
DISPOSITIVO

Pantalone a pettorina tuta spezzata invernale con inserti ad alta visibilità

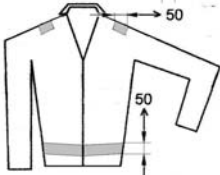

CARATTERISTICHE

Tessuto in cotone 35% poliestere 65%. Tasca pettorale con patta e chiusura a bottoni. Tasca portapenne. 2 tasche anteriori. 2 tasche posteriori di cui una con chiusura a velcro. Aperture laterali accessibili. 2 Tasche laterali, una con tasca porta metro e l'altra con portadocumenti e portacellulare, tutte con patta e chiusura a bottone. Fondo dei pantaloni con bordo di almeno 8 cm per eventuali modifiche. Apertura frontale a cerniera. Bretelle con chiusura a clip e tessuto in parte elasticizzato sulla schiena per agevolare i movimenti. Capo antistrappo. Tessuto spazzolato internamente. Massima mobilità per braccia e gambe.

Alta visibilità: Presenza di due bande retroriflettenti all'altezza del polpaccio su ambedue le gambe (come in figura).



TESSUTO	Cotone 35% Poliestere 65%	Grammatura	300 g/m ²	Colore	BLU NAVY
NORMATIVA TECNICA	UNI EN 340 UNI 471 (riferita alle sole bande retroriflettenti)				
TAGLIA	44-46-48-50-52-54-56-58-62-				
CARATTERISTICHE					

	SCHEDE TECNICHE DPI	
	PROTEZIONE DEL CORPO	
	LOTTO 3: DPI D08	

Protezione:	DEL CORPO			
Rischio:	FISICO			
Categoria:	2			

Protezione:	DEL CORPO			
Rischio:	FISICO			
Categoria:	1			

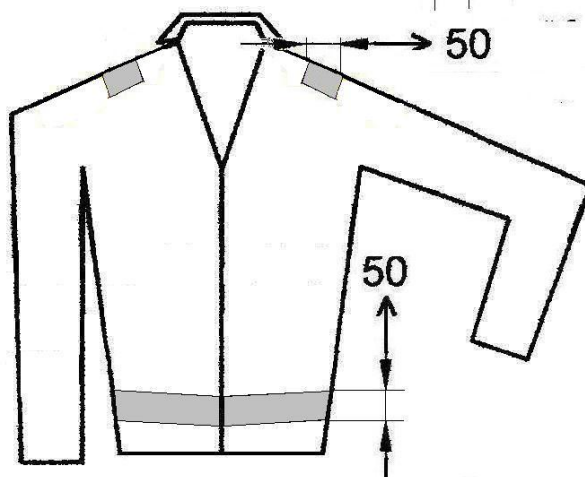
DISPOSITIVO

Giubbino tuta spezzata invernale con inserti ad alta visibilità

CARATTERISTICHE

Tessuto in cotone 35% poliestere 65%.
 Cerniera sino alla sommità del colletto. 2 tasche pettorali con patta. 2 tasche anteriori.
 Tasche portapenne. Tasca portacellulare interna, altra tasca interna. Polsini e vita regolabili.
 Capo antistrappo. Tessuto spazzolato internamente

Alta visibilità: presenza di due bande retroriflettenti sulle spalle e fascia retroriflettente in vita.



TESSUTO	Cotone 100% o cotone poliestere	Grammatura	300 g/m ²	Colore	BLU NAVY
----------------	---------------------------------	-------------------	----------------------	---------------	----------

NORMATIVA TECNICA	UNI EN 340 UNI 471 (riferita alle sole bande retroriflettenti)
--------------------------	---

TAGLIA	XS-S-M-L-XL-XXL-3XL-4XL-5XL
---------------	-----------------------------

CARATTERISTICHE	Sulla schiena altezza scapole dovrà essere inserito il logo IGEA, di colore verde su sfondo bianco: dimensioni 35 x 6,5 cm.
------------------------	---

	SCHEDE TECNICHE DPI		
	PROTEZIONE DEL CORPO		
	LOTTO 3: DPI D10		

Protezione:	DEL CORPO			
Rischio:	FISICO			
Categoria:	3			

DISPOSITIVO					
Camice Antiacido					
CARATTERISTICHE					
<p>Capo protettivo per l'impiego in ambienti e nelle situazioni dove l'operatore è esposto a rischi chimici derivanti da piccoli spruzzi di liquidi, spray, aerosol etc.</p> <p>Chiusura con bottoni automatici coperti, 2 tasche applicate chiuse con alette e velcro, 1 taschino al petto destro con portapenne chiuso con aletta e velcro, polsini con elastico al fondo manica. Colore bianco</p>					
TESSUTO	Cotone 35% Poliestere 65%	Grammatura	245 g/m ²	Colore	Bianco
NORMATIVA TECNICA	UNI EN 340 UNI 13034				
TAGLIA	S-M-L				
CARATTERISTICHE	Sul taschino sinistro dovrà essere inserito il logo IGEA di colore verde su sfondo bianco: dimensioni 7 x 2 cm.				

	SCHEDE TECNICHE DPI	 IGEA SPA INTERVENTI GEO AMBIENTALI
	PROTEZIONE DEL CORPO	
	LOTTO 3: DPI D12	

Protezione:	DEL CORPO			
Rischio:	FISICO			
Categoria:	3			

DISPOSITIVO					
Tuta Protettiva a vita limitata con cappuccio					
CARATTERISTICHE					
<p>Tuta protettiva in polipropilene a quattro strati (privo di silicone), con cappuccio incorporato. Elasticizzata nei punti: cappuccio, polsi, intero perimetro della vita, caviglie. Il dispositivo di chiusura dell'indumento, cerniera a due vie, realizzato in modo da non avere estremità libere e deve essere provvista d'elementi di copertura. Qualsiasi piega creata dagli elementi di chiusura deve rimanere all'interno dell'indumento.</p> <p>Protezione tipo 5 (a tenuta di polvere), e tipo 6 (a tenuta limitata di schizzi liquidi). Resistenza alla propagazione di fiamma (EN 533) indice 1</p> <p>Protezione da particelle radioattive Protezione tipo 5 e 6.</p> <p>Antistatica</p> <p>Resistenza allo strappo 50 N trama e 75 N ordito (ISO 9073 - 4: 1997).</p>					
TESSUTO	Polipropilene a 4 strati	Grammatura		Colore	Bianco
NORMATIVA TECNICA	UNI EN 340 – EN 533 – EN 13034 – EN ISO 13982-1 – EN 1073-2 EN 1149-1 – ISO 9073 – NF P92507				
TAGLIA	L-XL-XXL				
CARATTERISTICHE					

	SCHEDE TECNICHE DPI	 IGEA SPA INTERVENTI GEO AMBIENTALI
	PROTEZIONE DEL CORPO	
	LOTTO 3: DPI D14	

Protezione:	DEL CORPO			
Rischio:	FISICO			
Categoria:	2			

DISPOSITIVO					
Grembiule in pelle crosta con cinturini regolabili					
CARATTERISTICHE					
Grembiule per operazioni di saldatura, con cinturini regolabili Dimensioni: 90 x60 cm/110x70 cm/120x90 cm					
TESSUTO	Pelle in crosta	Grammatura		Colore	
NORMATIVA TECNICA	UNI EN 340 UNI EN 470-1				
TAGLIA	Unica				
CARATTERISTICHE					

	SCHEDE TECNICHE DPI	 IGEA SPA INTERVENTI GEO AMBIENTALI
	PROTEZIONE DEL CORPO	
	LOTTO 3: DPI D15	

Protezione:	DEL CORPO			
Rischio:	FISICO			
Categoria:	1			

DISPOSITIVO

Completo giacca e pantalone impermeabile contro le intemperie

CARATTERISTICHE

Completo così composto

GIACCA:

Cappuccio fisso con coulisse a scomparsa Aereazione sul dorso e sotto le ascelle
Chiusura con cerniera e bottoni automatici. Soffietto controvento nella manica. Due tasche con patta antipioggia. Cordino al fondo.

PANTALONI:

Elastico in vita con coulisse. Due tasche laterali passamano . Patta con bottoni automatici Bottoni al fondo

TESSUTO	100% Poliestere	Grammatura		Colore	Giallo
----------------	-----------------	-------------------	--	---------------	--------

NORMATIVA TECNICA	UNI EN 340
--------------------------	------------

TAGLIA	M-L-XL
---------------	--------

CARATTERISTICHE	
------------------------	--

	SCHEDE TECNICHE DPI	 IGEA SPA INTERVENTI GEO AMBIENTALI
	PROTEZIONE DEL CORPO	
	LOTTO 3: DPI D16	

Protezione:	DEL CORPO		
Rischio:	FISICO		
Categoria:	3		

DISPOSITIVO

Giacca e Pantalone protezione antitaglio

CARATTERISTICHE

GIACCA: realizzata in tessuto misto cotone con elevato livello di permeabilizzazione e alta resistenza meccanica, foderata e traspirante, chiusura centrale divisibile, dotata di sistema ascellare di ventilazione, repellente allo sporco e all'umidità, protezione antitaglio sulla parte anteriore del torace , sulle spalle, sulle maniche e sul colletto, collo alla coreana, polsini con bottoni.

PANTALONE: realizzato in tessuto misto cotone con elevato livello di permeabilizzazione e alta resistenza meccanica, foderata e traspirante, chiusura anteriore con cerniera, bretelle elasticizzate con attacco rapido , vita regolabile, protezione anteriore tale da fermare l'avanzata della catena, repellente allo sporco e all'umidità

TESSUTO	Misto Cotone con elevato livello di permeabilizzazione	Colore	
----------------	--	---------------	--

NORMATIVA TECNICA	UNI EN 340 UNI EN 381 – CLASSE 1
--------------------------	-------------------------------------

TAGLIA	M-L
---------------	-----

CARATTERISTICHE	
------------------------	--

	SCHEDE TECNICHE DPI	
	PROTEZIONE DEL CORPO	
	LOTTO 3: DPI D17	

Protezione:	DEL CORPO		
Rischio:	FISICO		
Categoria:	1		

DISPOSITIVO

Camice di protezione per rischi di lieve entità

CARATTERISTICHE

Camice da lavoro generico chiusura con bottoni coperti, collo aperto, schiena intera, 2 tasche e 1 taschino applicati, martingala

CE: 1° categoria per rischi minimi

TESSUTO	Tessuto 100% cotone irrestringibile	Colore	Bianco
----------------	-------------------------------------	---------------	--------

NORMATIVA TECNICA	UNI EN 340
--------------------------	------------


TAGLIA	XS-S-M-L-XL
---------------	-------------

CARATTERISTICHE	
------------------------	--

	SCHEDE TECNICHE DPI		 IGEA SPA INTERVENTI GEO AMBIENTALI
	PROTEZIONE DEL CORPO		
	LOTTO 3: DPI D18		


Protezione:	DEL CORPO			
Rischio:	FISICO			
Categoria:	1			

DISPOSITIVO			
Giacca e pantalone tipo Trekking antistrappo e impermeabili in gore-tex con rinforzi in cordura			
CARATTERISTICHE			
<p>Giacca: cerniera sino alla sommità del colletto, 2 tasche anteriori con cerniera, tasca interna, tasca interna, chiusura dei polsini con maglia elasticizzata, bloccaggio con stringhe su bordo inferiore. rinforzi in cordura su manica e spalla. In poliestere e gore-tex, traspirante, antivento e impermeabile.</p> <p>Pantalone: Diverse tasche. ginocchia sagomate con tasche per protezioni sulle ginocchia in cordura chiusura fine gamba regolabile In poliestere e gore-tex, traspirante, antivento e impermeabile.</p>			
TESSUTO	Poliestere e gore tex, traspirante, antivento e impermeabile		Colore
NORMATIVA TECNICA			
TAGLIA	S-M		
CARATTERISTICHE			

	SCHEDE TECNICHE DPI	
	PROTEZIONE DEL CORPO	
	LOTTO 3: DPI D20	

Protezione:	DEL CORPO		
Rischio:	FISICO		
Categoria:	1		

DISPOSITIVO	
Divisa invernale per guardia	
CARATTERISTICHE	
<p>Divisa invernale per guardia composta da:</p> <p>Camicia manica lunga due taschini anteriori con pattina.</p> <p>Pantalone con elastici laterali e passanti in vita, chiusura con zip e bottone. Due tasche anteriori a taglio classico, triple cuciture di rinforzo, tasca laterale portapenne, portacellulare e porta badge a scomparsa staccabile. Una tasca securzip, profilo retroriflettente coretro ginocchia.</p> <p>Maglione confezionato con tessuto a coste 2x1, scollo a V rinforzato con toppe in tela indeformabile di tipo gabardine, la stessa è utilizzata per taschino portapenne.</p>	
TESSUTO	Camicia: cotone 100% traspirante Pantalone: Tessuto 100% cotone prelavato multistagionale grammatura 250g/m2 Maglione: tessuto a coste 2x1
COLORE	Camice: azzurro chiaro Pantalone, Maglione: BLU
NORMATIVA TECNICA	Pantalone ENV 343 CLASSE 3/3
TAGLIA	Camicia: M-L-XL-XXL-3XL-4XL-5XL Pantalone: M-L-XL-XXL-3XL-4XL Maglione: M-L-XL-XXL-3XL4XL
CARATTERISTICHE	

	SCHEDE TECNICHE DPI		
	PROTEZIONE DEL CORPO		
	LOTTO 3: DPI D09		

Protezione:	DEL CORPO			
Rischio:	FISICO			
Categoria:	1			

DISPOSITIVO

Giaccone termico, trasparente, antivento impermeabile interno staccabile

CARATTERISTICHE

Giacca imbottita in poliester e rinforzata "ristop" e traspirante multi tasche con cappuccio a scomparsa, inserito nel collo del giubbotto.

Con inserto rifrangente in alto in basso da almeno 0,5 cm

Chiusura in basso, chiusura centrale con zip e bottoni, chiusura velcro sulle maniche.

Caratteristiche antivento e impermeabilità 8.000 mm

Tasca interna porta documenti con zip.

Tasca interna porta cellulare.

Due tasche laterali esterne con zip.

Tasca esterna porta cellulare con chiusura velcro.

Tasca esterna con chiusura velcro.

Polsini con elastico e con velcro per chiusura

TESSUTO		Grammatura		Colore	Blu
----------------	--	-------------------	--	---------------	-----

NORMATIVA TECNICA	UNI EN 340 UNI 13034
--------------------------	-------------------------

TAGLIA	S-M-L-XL-XXL-3XL-4XL-5XL
---------------	--------------------------

CARATTERISTICHE	Sul davanti altezza petto dovrà essere inserito il logo IGEA di colore verde su sfondo bianco: dimensioni 7 x 2 cm.
------------------------	---